

“
Wie wäre es, wenn wir an unserer Schule einen
lebendigen Ort hätten, der Menschen zusammenbringt?
”

Ein Ort zum *Begegnen,*
Verabreden,
Essen und Trinken,
Arbeiten,
Lernen,
„Auftanken“,
.....!!!



Die Situation

Helle Räumlichkeiten, etwa so groß wie eine halbe Turnhalle stehen fast den ganzen Tag leer (!)

- Die heutige Mensa befindet sich in einem ca. 180 m² großen Raum.
- Durchschnittlich nutzen 140 Schüler und Lehrer pro Tag die Mensa ca. von 13:00 bis 13:30 Uhr.
- Der Vorraum mit ca. 60 m² ist völlig ungenutzt.
- In beiden Räumen gibt es viel Tageslicht und eine großzügige Raumhöhe.
- Die Ausstattung ist zweckrational, die Raumgestaltung kühl.
- Wegen der schlechten Akustik ist es sehr laut.
- Ein pädagogisches Raumkonzept fehlt gänzlich.



Schaffung eines Schultreffs



S
G
H

Die Lösung

Schaffen einer multifunktionalen Begegnungsstätte mit Wohlgefühlcharakter

- **Umgestaltung**
- **Multifunktionale Nutzung**
- **Ganztägige Öffnung**
- **Zusätzliche Ausstattung**

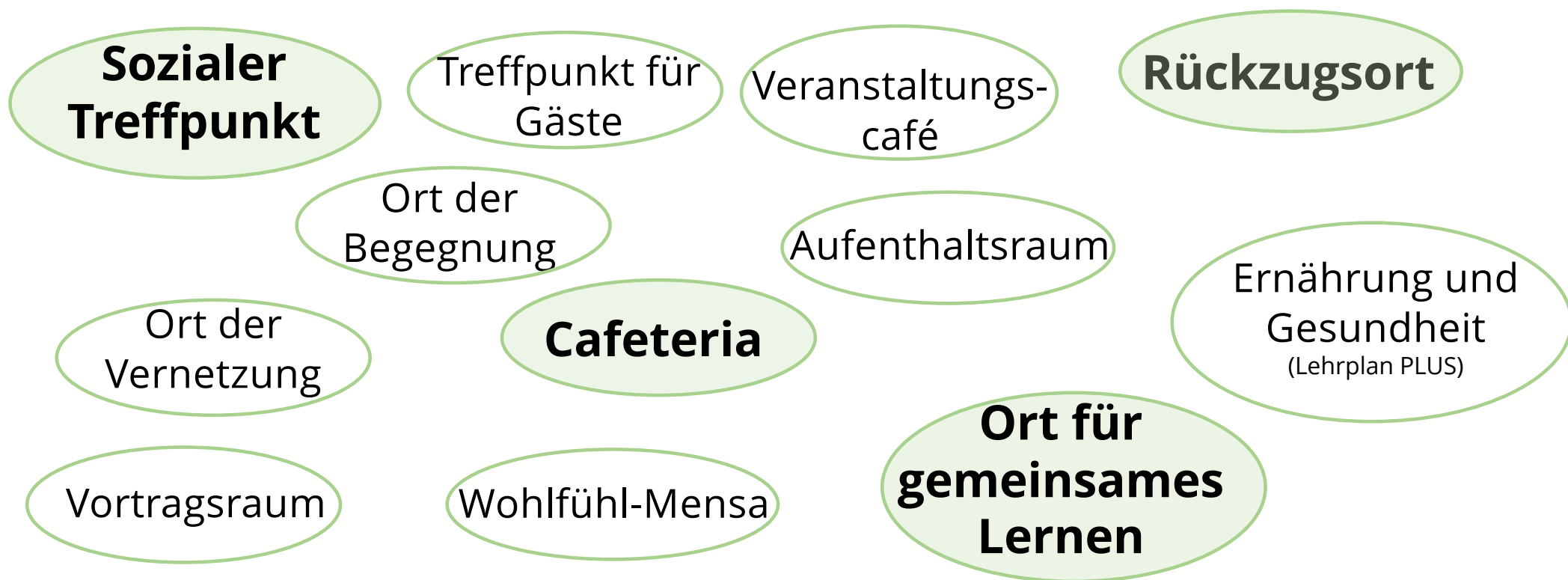
Schaffung eines Schultreffs



S
G
H

Das Ergebnis

Ein zentraler Treffpunkt wird zum „Puls“ unserer Schule



Der Mehrwert

Nicht nur eine **attraktivere Mensa**, sondern v. a. eine deutliche **Verbesserung der Raumsituation** – und der **Zusammenhalt** wird gefördert

- Viele wissenschaftliche Studien beweisen die **positiven Effekte einer Wohlfühl-Atmosphäre beim Essen**.
- Die Schule ist weit mehr als nur ein Ort der Wissensvermittlung – sie ist ein **sozialer Treffpunkt**.
- Austausch und Kommunikation fördern das **Miteinander**.
- Ein großer Erholungswert in den Pausen ermöglicht **bessere Leistungen**.
- Die Schule soll kein „Stressort“ sein, sondern **positiv hinterlegt** werden.
- Das Schulentwicklungsziel der **Förderung von orts- und zeitunabhängigem Lernen** wird unterstützt.

Schaffung eines Schultreffs



S
G
H

Das Projekt

Die Umsetzung ist ein gemeinsames Projekt der Schulgemeinschaft

- Basis ist der nach den Wünschen aller Beteiligten erstellte Einrichtungsplan von G. Sporrer
- Die Finanzierung wird getragen durch den Sachaufwandsträger, die Fördervereine, die Schulleitungen, die SMV und Spendenaktionen bei Eltern, Schülern und Gewerbetreibenden.
- Das Angebot von Speisen und Getränken außerhalb der Mittagszeit wird von der Frischeküche unterstützt.
- Aufsicht-, Hygiene- und Reinigungskonzept werden von den Schulleitungen verantwortet



Das Projekt

Schülermitgestaltung fördert die Identifikation

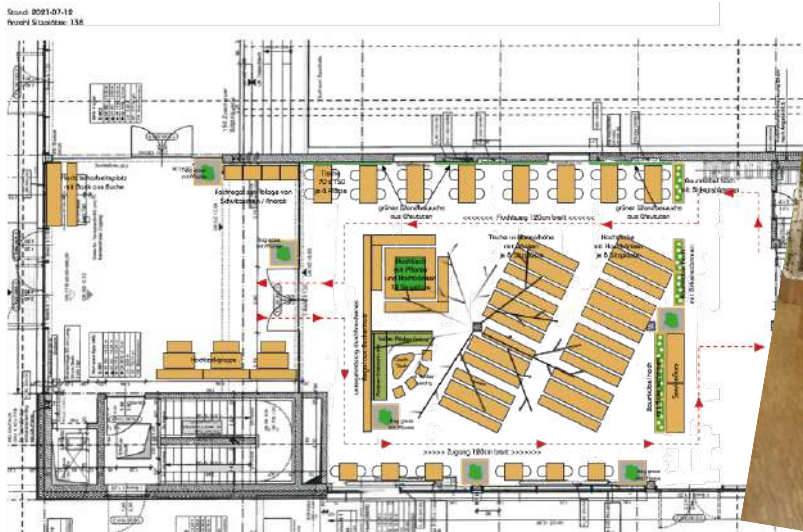
- Spendenaktionen
- Gestaltung einzelner Elemente im Rahmen von P-Seminaren
- Mitarbeit beim Aufbau
- Mitgestaltung und Unterstützung des Aufsichtskonzepts
- Mitgestaltung der Nutzungsregeln

Ausblick:

- *Wettbewerb zur Namensfindung*
- *Unterstützung und Umsetzung von Veranstaltungen*
- *Ideen zum Speisen- und Getränkeangebot durch die SMV*



IMPRESSIONEN



Schaffung eines Schultreffs



S
G
H